

HARALD 3

KVADRAT/RAF SIMONS

HARALD 3



552



612



722



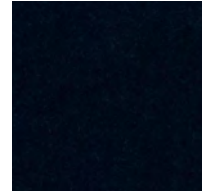
772



582



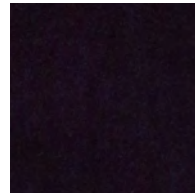
652



792



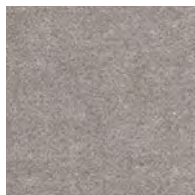
212



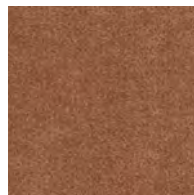
692



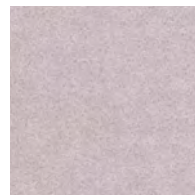
632



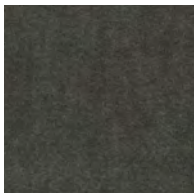
143



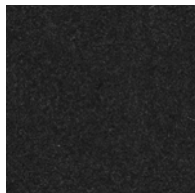
343



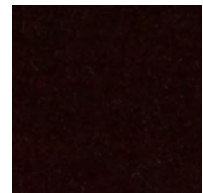
233



242

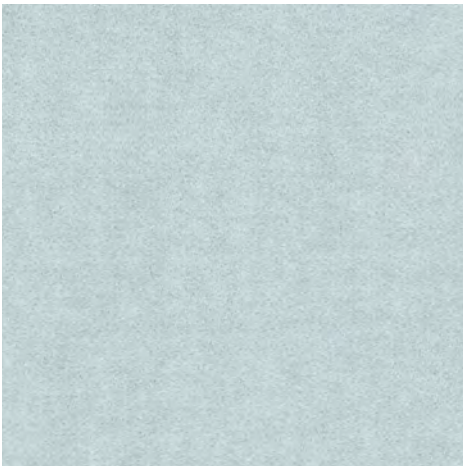


283



382

HARALD 3



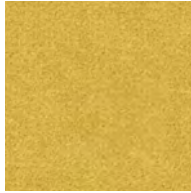
823



432



512



443



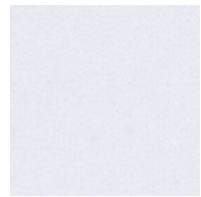
543



952



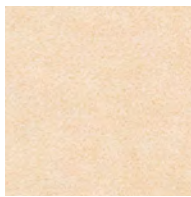
533



123



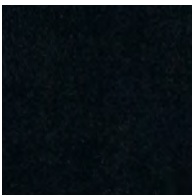
942



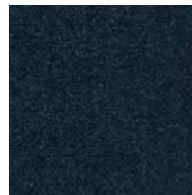
423



133



982



182



192

HARALD 3 RAF SIMONS AND FANNY ARONSEN

DK

Anvendelse

Møbelstof til såvel privat som offentlig indretning.

Beskrivelse

100% bomuld. Bredde ca. 140 cm. Vægt ca. 520 g/lbm. Stykfarvet. Nuanceforskel kan forekomme.

Ægkant ↓

Slidstyrke: Ca. 100.000 slidbevægelser efter Martindale metoden ENISO 12947. **Lysægthed (ISO) 5-6. Pilling (ENISO) 4-5. Gnidægthed (ISO) tør 4-5, våd 3-5. Lydabsorption (ENISO 354) 0,50/Class D (fladt), 0,65/Class C (foldet). Airflow 2809 Pa s/m. Flammesikring:** AS/NZS 1530.3. AS/NZS 3837 Class 1. EN 1021-1. (Kopi af testrapport kan rekvireres).

Vedligeholdelse

Se ISO symboler. Må ikke stryges, kun dampes. Eventuelle trykmærker fjernes med damp. Desinfektion, se kvadrat.dk.

UK/US

Application

Upholstery for both domestic and contract use.

Description

100% cotton. Width app. 55 inches (140 cm). Weight app. 520 g/lin.m, 16,7 oz/ly. Piece dyed. Colour differences may occur.

Selvedge/Direction ↓

Abrasion: App. 100,000 rubs acc. to the Martindale method ENISO 12947*.

Lightfastness (ISO) 5-6. Pilling (ENISO) 4-5.

Fastness to rubbing (ISO) dry 4-5, wet 3-5.

Sound absorption (ENISO 354) 0,50/Class D (flat), 0,65/Class C (waved). Airflow 2809 Pa s/m.

Flame resistance: AS/NZS 1530.3. AS/NZS 3837 Class 1. EN 1021-1. (Copy of test report available).

Care

Please see the ISO symbols. No ironing only steaming. Steaming might be necessary to remove pressure mark. Disinfection, see kvadrat.dk.

DE

Anwendungsbereich

Möbelbezugstoff geeignet für private und öffentliche Einrichtungen.

Beschreibung

100% Baumwolle. Breite ca. 140 cm. Gewicht ca. 520 g/m. Stückgefärbt. Farbunterschiede können vorkommen.

Webkant ↓

Scheuerfestigkeit: Ca. 100.000

Scheuerhübe nach der Martindale Methode ENISO 12947. **Lichtechtheit (ISO) 5-6. Pilling (ENISO)**

4-5. Reibecktheit (ISO) trocken 4-5, nass 3-5.

Schallabsorption (EN ISO 354) 0,50/Class D (glatt), 0,65/Class C (gefaltet). Airflow 2809 Pa s/m.

Flammschutz: AS/NZS 1530.3. AS/NZS 3837 Class 1. EN 1021-1. (Kopie von Prüfungsbericht verfügbar).

Pflege

Siehe ISO Pflegesymbole. Kein Bügeln, nur Dämpfen. Dämpfen kann notwendig sein um Druckstellen zu entfernen. Desinfektion, siehe kvadrat.dk.

NL

Toepassing

Uitstekend toepasbaar zowel in particuliere woningen als voor projecten.

Omschrijving

100% katoen. Breedte ca. 140 cm. Gewicht ca. 520 gr/str. m. Stukgeverfd. Kleurverschillen kunnen optreden.

Zelfkant ↓

Slijtvastheid: Ca. 100.000 toeren Martindale ENISO 12947. **Lichtechtheid (ISO) 5-6. Pilling (ENISO) 4-5. Wrijftechtheid (ISO) droge 4-5, natte 3-5. Geluidsabsorptie (ENISO 354) 0,50/Class D (vlak), 0,65/Class C (geplooid).**

Airflow 2809 Pa s/m. Brandwerendheid: AS/NZS 1530.3. AS/NZS 3837 Class 1. EN 1021-1. (Op aanvraag sturen wij U graag een kopie van het testrapport toe).

Onderhoud

Zie de ISO symbolen. Alleen stomen, niet strijken. Indien noodzakelijk, stomen om eventueel pletten te verhelpen. Desinfectie, kvadrat.dk.

FR

Domaine d'utilisation

Tissu d'ameublement pour aménagement privé et public.

Description

100% coton. Largeur env. 140 cm. Poids env. 520 g/m lg. Teinture à la pièce. Ecart de coloris possibles.

Lisière ↓

Résistance à l'abrasion: Env. 100,000

révolutions selon le procédé Martindale ENISO 12947. **Résistance à la lumière (ISO) 5-6.**

Boulochage (ENISO) 4-5. Résistance au frottement (ISO) sec 4-5, mouillé 3-5.

Absorption acoustique (ENISO 354)

0,50/Class D (à plat), 0,65/Class C (plié). Airflow 2809 Pa s/m. Normes au feu: AS/NZS 1530.3.

AS/NZS 3837 Class 1. EN 1021-1. (La copie du compte rendu des tests est disponible sur demande).

Entretien

Voir les symboles ISO. Pas de repassage, de la vapeur uniquement. L'utilisation de la vapeur peut-être nécessaire pour retirer les éventuels plis. Désinfection, voir kvadrat.dk.

IT

Destinazione d'uso

Rivestimento per imbottiti casa e contract.

Caratteristiche

100% cotone. Altezza circa 140 cm. Peso circa 520 gr/mtl. Tinto in pezza. Possibili differenze per colore.

Cimosa ↓

Resistenza all'abrasione: circa 100.000 cicli/metodo Martindale EN ISO 12947.

Resistenza alla luce (ISO) 5-6. Pilling (EN ISO) 4-5. Resistenza allo sfregamento (ISO)

condizione a secco 4-5, condizione umido 3-5.

Assorbimento acustico (ENISO 354)

0,50/Class D (tenda a pannello (tesa)), 0,65/Class C (tenda arricciata). Airflow 2809 Pa s/m.

Ignifugazione: AS/NZS 1530.3. AS/NZS 3837

Class 1. EN 1021-1. (Disponibile copia del test).

Manutenzione

Per favore seguire simboli ISO. No ferro da stiro solo vapore. Vaporizzare potrebbe essere necessario per ripristinare l'aspetto del tessuto. Per disinfettare, vedi il sito kvadrat.dk.

ES

Aplicación

Tapicería para hogares e instituciones.

Descripción

100% algodón. Anchura aprox. 140 cm. Peso aprox. 520 gr/ml. Teñido a la pieza. Posibles variaciones de color.

Filo ↓

Resistencia al desgaste: Aprox. 100.000 ciclos según el método Martindale EN ISO 12947.

Resistencia a la luz (ISO) 5-6. Relleno (EN ISO) 4-5. Solidez al frotamiento (ISO) seco

4-5, mojado 3-5. Absorción acústica (ENISO 354) 0,50/Class D (estor), 0,65/Class C (cortina).

Airflow 2809 Pa s/m. Resistencia al fuego:

AS/NZS 1530.3. AS/NZS 3837 Class 1. EN 1021-1.

(Copia del informe de ensayos disponible).

Mantenimiento

Consulte los símbolos ISO. No planchar, solo vapor. Puede ser necesario vapor para quitar marcas de presión. Desinfección, visita kvadrat.dk.

JP

用途

公共施設および住宅のインテリア向け、ファブリック。

詳細

100% コットン。幅：140 cm。重量：1m あたり約

520 g。製品染め。色彩ニュアンスに多少の違い

が生じる可能性があります。

耳、ふち。↓

磨耗：マーチンデール法により摩擦運動約 100,000

回。EN ISO 12947。色褪せ保証：(ISO) 5-6。ピリング

(EN ISO) 4-5。摩擦保証：(ISO) 乾燥状態 4-5、濡れた

状態 3-5。吸音率 (EN ISO 354) 0,50/Class D (パネル

状)、0,65/Class C (ドレープ状)。気流：2809 Pa s/m。

耐炎性：AS/NZS 1530.3。AS/NZS 3837 Class 1。EN

1021-1。(テストレポートのコピー入手可能。)

手入れ

ISO のシンボル参照。アイロンはかけず、スチーム処理のみ。たたみジワなどをとるために、スチームが必要な場合もあります。消毒について?kvadrat.dkまで参照ください。

CN

适用范围

私人和商业项目用软装面料。

成分

100%棉。幅宽约55英寸(140 cm)。重量约520克/延米。坯布染色面料。颜色可能稍有色差。

织边方向 ↓

马丁代尔法约100,000转。EN ISO 12947。光照色牢度

(ISO) 5-6。起毛起球 (EN ISO) 4-5。摩擦色牢度 (ISO)

干燥 4-5。湿 3-5。吸声系数 (EN ISO 354) 0,50/Class D

(隔断帘), 0,65/Class C (一般窗帘使用)。气流阻力

2809 Pa s/m。阻燃性: AS/NZS 1530.3。AS/NZS

3837 Class 1。EN 1021-1。(可提供测试报告副本)。

维护

请参照ISO标志。仅能使用蒸汽挂烫机熨烫。可能需

要使用蒸汽电熨斗抚平折痕。消毒请参阅

kvadrat.dk。



Quality and environmental system accreditation according to ISO 9001 and ISO 14001.

* ACT® Registered Certification Marks

* Abrasion test results exceeding ACT performance guidelines are not an indicator of product lifespan.

Multiple factors affect fabric durability and appearance retention.

Contact and further information www.kvadrat.dk

